

Согласовано

Глава города Искитима
Новосибирской области
С.В. Завражин

« » 2020 г.



Согласовано

Начальник ОГИБДД МО МВД
России «Искитимский»
капитан полиции

А.А. Пхакин

«22» июня 2020 г.



Согласовано

Директор МКУ «Управление образования и
молодежной политики» города Искитима

В.А. Бесхлебный

« » 2020 г.



Согласовано

Директор МБОУ СОШ № 5
города Искитима

И.М. Райзер

2020 г.



ПАСПОРТ

дорожной безопасности образовательного учреждения

МУНИЦИПАЛЬНОГО БЮДЖЕТНОГО ОБЩЕОБРАЗОВАТЕЛЬНОГО
УЧРЕЖДЕНИЯ - СРЕДНЯЯ ОБЩЕОБРАЗОВАТЕЛЬНАЯ ШКОЛА № 5

ГОРОДА ИСКИТИМА НОВОСИБИРСКОЙ ОБЛАСТИ

Общие сведения

Муниципальное бюджетное общеобразовательное учреждение - средняя общеобразовательная школа №5 города Искитима Новосибирской области

Тип ОУ бюджетное

Юридический адрес ОУ: 633209, Новосибирская область, город Искитим, улица Коротеева, 1 а

Фактический адрес ОУ: 633209, Новосибирская область, город Искитим, улица Коротеева, 1 а

Руководители ОУ:

Директор Райзер Ираида Михайловна 8 (383) 43 2-48-05

(фамилия, имя, отчество)

(телефон)

Заместитель директора по учебной работе Фадеева Татьяна Николаевна

(фамилия, имя, отчество)

8 (383) 43 2-48-15

(телефон)

Приступа Гульнара Мухтаровна 8 (383) 43 2-48-15

(фамилия, имя, отчество)

(телефон)

Заместитель директора по воспитательной работе Баймлер Елена

Владимировна

8 (383) 43 2-48-15

(фамилия, имя, отчество)

(телефон)

Ответственные работники муниципального органа образования методист

(должность)

информационного отдела УО г. Искитима НСО Агибалов Олег Евгеньевич

(фамилия, имя, отчество)

8 (383) 43 2-46-15

(телефон)

Ответственные от

Госавтоинспекции

(должность)

(фамилия, имя, отчество)

(телефон)

(должность)

(фамилия, имя, отчество)

(телефон)

Ответственные работники

за мероприятия по профилактике

детского травматизма педагог-организатор Буркова Галина Борисовна

(должность)

(фамилия, имя, отчество)

(телефон)

8 (383) 43 2-48-05

Руководитель или ответственный работник дорожно-эксплуатационной организации, осуществляющей содержание УДС

(фамилия, имя, отчество)

(телефон)

Руководитель или ответственный
работник дорожно-эксплуатационной
организации, осуществляющей содержание ТСОДД _____
(фамилия, имя, отчество) _____ (телефон)

Количество учащихся 688

Наличие уголка по БДД имеется на первом этаже в холле на стенде «Азбука безопасности», «Чтобы не было беды» и в каждом классном кабинете в «Уголке безопасности»
(если имеется, указать место расположения)

Наличие класса по БДД имеется кабинет ОБЖ на третьем этаже №16
(если имеется, указать место расположения)

Наличие автогородка (площадки) по БДД имеется площадка перед школой, где проводятся соревнования «Безопасное колесо»

Наличие автобуса в ОУ не имеет
(при наличии автобуса)

Владелец автобуса _____
(ОУ, муниципальное образование и др.)

Время занятий в ОУ:

1-ая смена: 8:00 – 13:25

2-ая смена: 13:40 – 17:05

внеклассные занятия: 17:00 – 19:00

Телефоны оперативных служб:

1. Территориальный орган внутренних дел 2-98-61
2. Единая диспетчерская служба администрации муниципального образования 2-45-56 (в выходные и праздничные дни)
3. Дежурный администрации г. Искитима НСО 2-46-56
4. Отдел ГО и ЧС 2-37-28
5. Дежурная служба ФСБ РФ НСО 8 (383) 41 2-22-92
6. Пожарная часть 01, 101
7. Полиция 02, 102
8. Скорая помощь 03, 103
9. Единый телефон 112
10. Муниципальное отделение Роспотребнадзора 2-55-36

Содержание

I. План-схемы ОУ:

1. район расположения МБОУ СОШ №5 г. Искитима НСО, пути движения транспортных средств и учеников;
2. организация дорожного движения в непосредственной близости от МБОУ СОШ №5 г. Искитима НСО с размещением соответствующих технических средств, маршруты движения детей и расположение парковочных мест;
3. маршруты движения организованных групп детей от МБОУ СОШ №5 г. Искитима НСО городскому саду им. Коротеева;
4. пути движения транспортных средств к местам разгрузки/погрузки и рекомендуемых безопасных путей передвижения детей по территории МБОУ СОШ №5 г. Искитима НСО.

II. Информация об обеспечении безопасности перевозок детей специальным транспортным средством (автобусом) отсутствует, так как в МБОУ СОШ №5 г. Искитима нет транспортного средства (автобуса).

Используемые сокращения

ОУ - образовательное учреждение.

УДС - улично-дорожные сети.

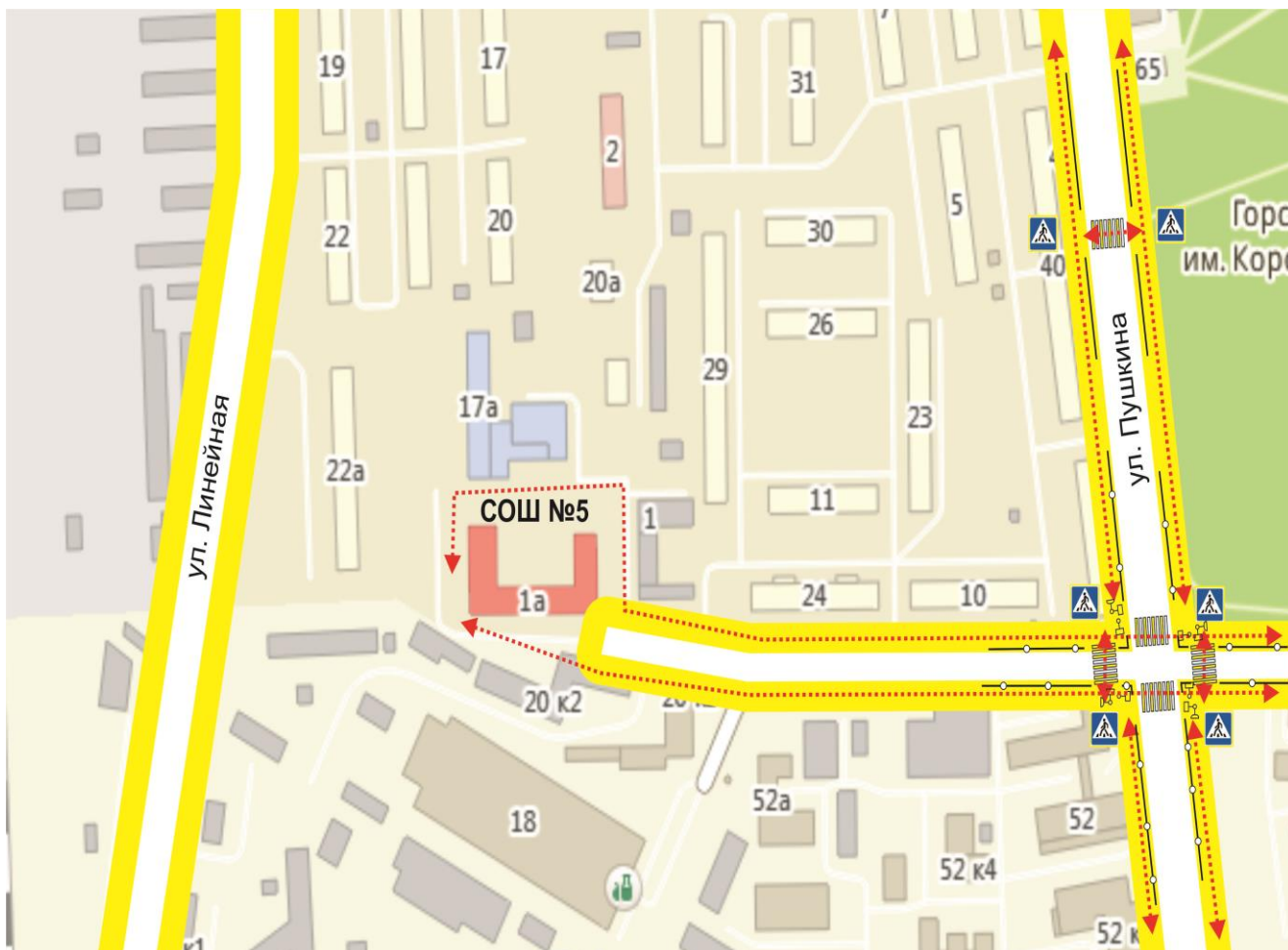
БДД - безопасность дорожного движения.

ТСОДД - технические средства организации дорожного движения.

ПДД - правила дорожного движения.

**I. План – схемы МБОУ СОШ №5
г. Искитима НСО, пути движения транспортных средств
и учеников**

Схема №1





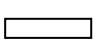


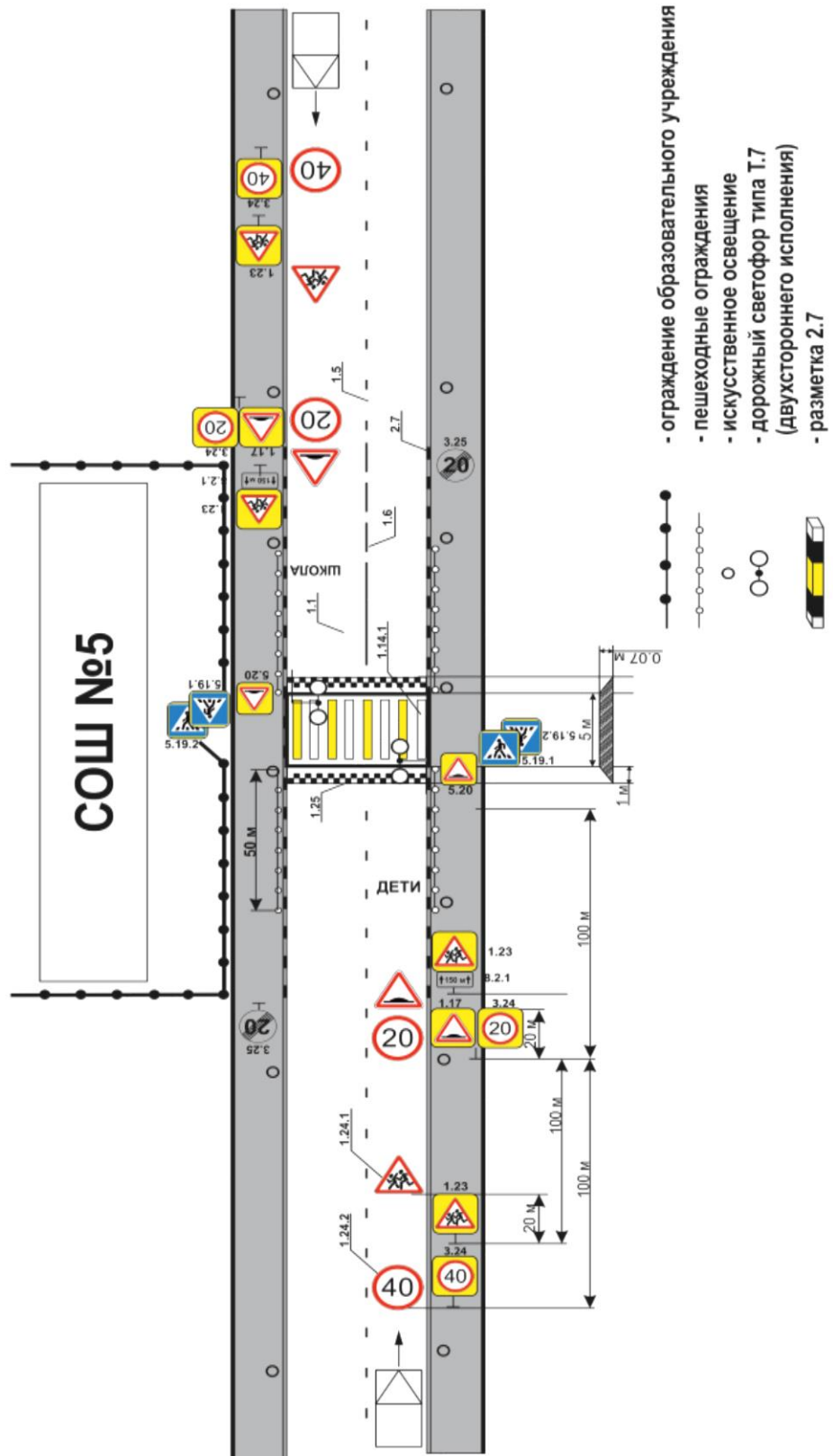
	МБОУ СОШ №5 г. Искитима НСО ул. Коротеева 1а
	жилая (производственная) застройка
	проезжая часть
	тротуар
	пути движения учеников

Схема №2



	направление движения учащихся от остановок маршрутных транспортных средств
	направление движения транспортного потока
	направление движения учащихся от МБОУ СОШ №5 г. Искитима в горсад им. Коротеева по внутриквартальным дорогам
	обозначение остановок маршрутных транспортных средств
	МБОУ СОШ №5 г. Искитима НСО ул. Коротеева 1а
	жилая (производственная) застройка
	спортивная площадка
	проезжая часть
	тротуар

Схема №2.1



Описание план-схемы района расположения МБОУ СОШ №5

г. Искитима НСО

1. Район расположения муниципального бюджетного общеобразовательного учреждения – средней школы №5 г. Искитима НСО (МБОУ СОШ №5 г. Искитима НСО) определяется группой жилых домов (м/н Центральный 22а, 20б, 29, 11, ул. Коротеева 24 – схема №2), зданий «Искитимского производственного торгового потребительского общества» и МБОУС (К) ОШ – интерната №12 второго вида (м/н Центральный 17а), улично-дорожной сетью (ул. Коротеева и внутриквартальные дороги) без учета остановок общественного транспорта, центром которого является непосредственно МБОУ СОШ №5 г. Искитима НСО (схема №1 и №2)

2. Территория, указанная в схеме №1, включает в себя:

- МБОУ СОШ №5 г. Искитима НСО;
- спортивная площадка, на которой проводятся занятия по физической культуре;
- городской сад им. Коротеева, в котором преподавателями проводятся занятия на открытом воздухе;
- жилые дома (м/н Центральный 22а, 20б, 29, 11, ул. Коротеева 24 и др.), в которых проживает большая часть учеников;
- автомобильные дороги и тротуары;
- уличные (наземные – регулируемые / нерегулируемые) пешеходные переходы;

3. На схеме №2 обозначено:

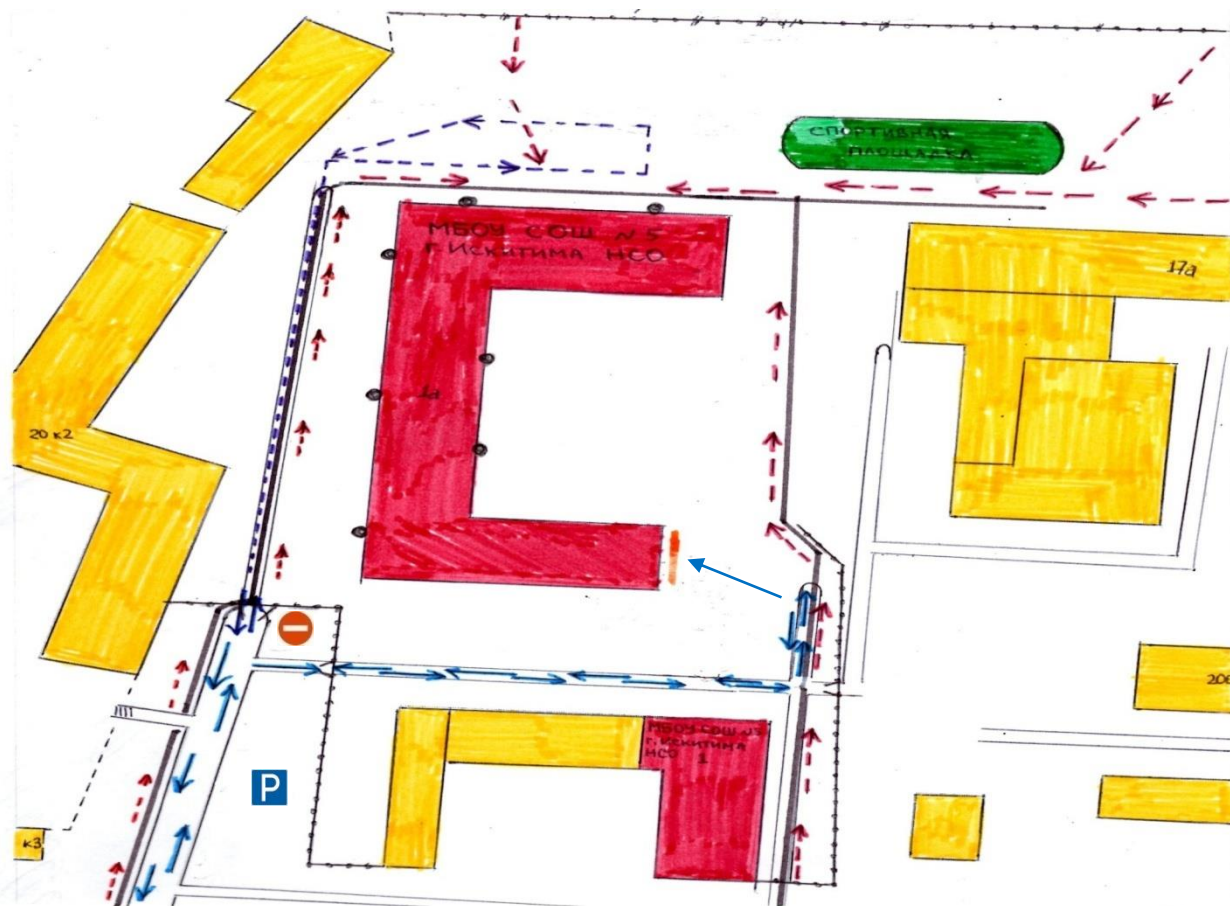
- расположение жилых домов, зданий и сооружений;
- сеть автомобильных дорог;
- пути движения транспортных средств;
- пути движения учеников в/из образовательного учреждения;
- пути движения учеников (детей) из/в МБОУ СОШ №5 г. Искитима НСО горсад им. Коротеева;
- обозначение остановок маршрутных транспортных средств;
- спортивная площадка;
- названия улиц и нумерация домов.

Схема необходима для общего представления о районе расположения МБОУ СОШ №5 г. Искитима НСО. Для изучения безопасности движения детей на схеме обозначены наиболее частые пути движения учеников от дома (от остановок маршрутных транспортных средств: «Больница», «Зорька», «Вокзал») к МБОУ СОШ №5 г. Искитима НСО и обратно.

При исследовании маршрутов движения детей было уделено особое внимание опасным зонам, где часто ученики пересекают проезжую часть. Ввиду того, что ученики могут пересекать автомобильную дорогу не по

пешеходному переходу, данная схема необходима для проведения занятий с педагогами и учениками по безопасности дорожного движения по теме «Профилактика детского дорожно-транспортного травматизма».

Схема организации дорожного движения в непосредственной близости от МБОУ СОШ №5 г. Искитима НСО с размещением соответствующих технических средств, маршруты движения детей и расположение парковочных мест



	направление движения учащихся от остановок маршрутных транспортных средств
	направление движения транспортного потока
	движение грузовых транспортных средств по территории образовательного учреждения
	искусственное освещение
	МБОУ СОШ №5 г. Искитима НСО ул. Коротеева 1а
	жилая застройка
	спортивная площадка
	проезжая часть
	тротуар
	ограждение образовательного учреждения

Описание схемы организации дорожного движения в непосредственной близости от МБОУ СОШ №5 г. Искитима НСО

1. Схема организации дорожного движения не ограничена автомобильными дорогами. В непосредственной близости от МБОУ СОШ №5 г. Искитима НСО находятся: автомобильная дорога, проходящая по ул. Коротеева и подъезд к школе;

2. На схеме обозначено:

- здание МБОУ СОШ №5 г. Искитима НСО с указанием территории, принадлежащей непосредственно школе и имеющимся ограждением данной территории;

- автомобильная дорога, подъезд к школе и тротуары;

- *уличных (наземных – регулируемых / нерегулируемых) и внеуличных (надземных и подземных) пешеходных переходов на подходах к МБОУ СОШ №5 г. Искитима НСО нет;*

- дислокация дорожного знака и парковочные места, не обозначенные знаком, *дорожной разметки вблизи школы нет;*

- *других технических средств регулирования дорожного движения в соответствии с требованиями нормативно-правовыми актами вблизи школы нет;*

- направление движения транспортных средств по проезжей части;

- направление безопасного маршрута движения учеников;

3. На схеме не указано расположение остановок маршрутных транспортных средств, так как непосредственно около школы остановок нет. Но указаны безопасные маршруты движения учеников в районе школы от остановочных пунктов к МБОУ СОШ №5 г. Искитима НСО и обратно;

4. Рядом со школой есть парковочные места, месторасположение которых обозначено на схеме знаком «Место стоянки», а также указаны безопасные маршруты движения учеников от парковочных мест к школе и обратно.

Маршруты движения организованных групп учащихся от МБОУ СОШ №5 г. Искитима НСО к городскому саду им. Коротеева



-->	направление движения учащихся от остановок маршрутных транспортных средств
→	направление движения транспортного потока
-->	направление движения учащихся от МБОУ СОШ №5 г. Искитима в горсад им. Коротеева по внутриквартальным дорогам и обратно
○	обозначение остановок маршрутных транспортных средств
■	МБОУ СОШ №5 г. Искитима НСО ул. Коротеева 1а
■	жилая застройка
●	спортивная площадка
□	проезжая часть
■	тротуар

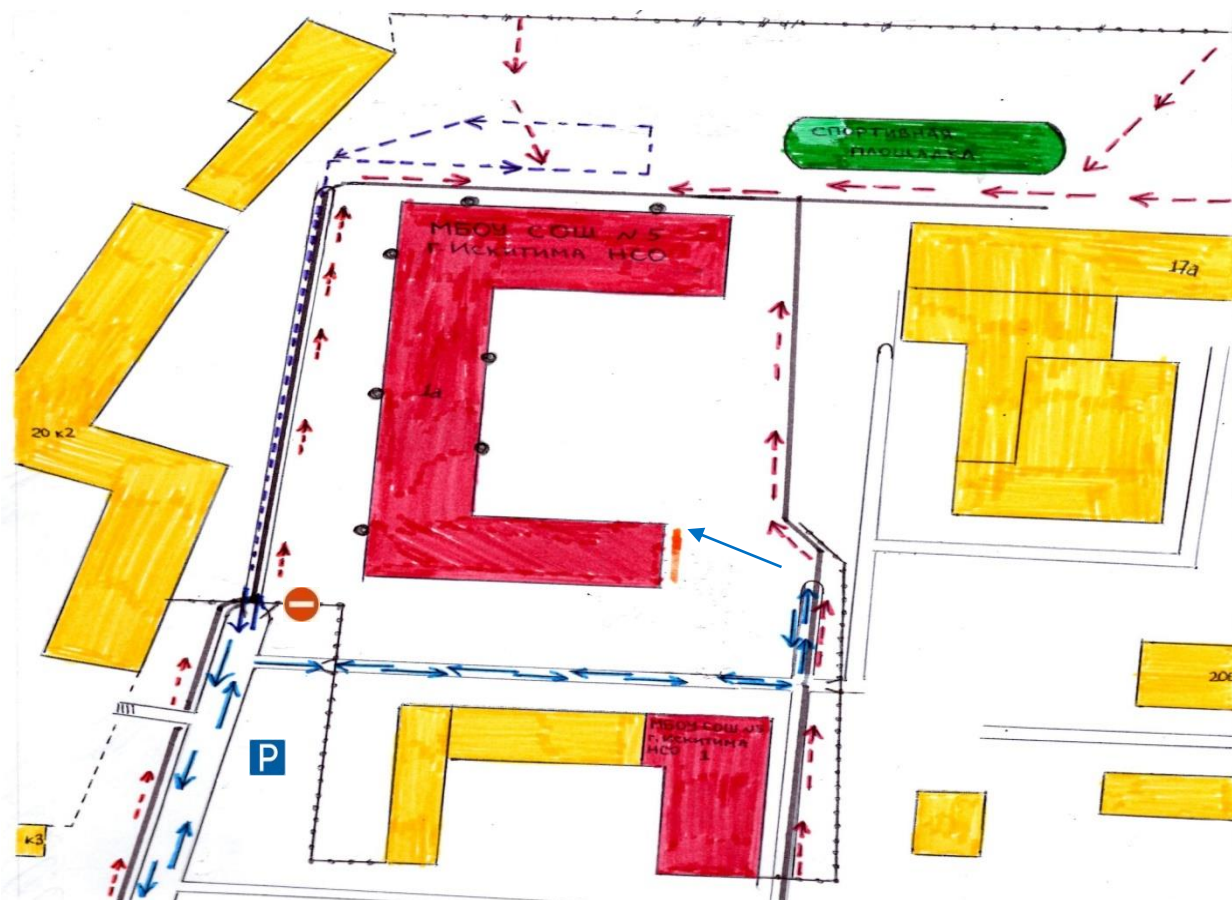
Описание схемы маршрутов движения организованных групп учащихся от МБОУ СОШ №5 г. Искитима НСО к городскому саду им. Коротеева

На схеме указано расположение МБОУ СОШ №5 г. Искитима НСО и безопасные маршруты движения учащихся от школы к городскому саду им. Коротеева и обратно.

Данные схемы предназначены для использования педагогическим составом при организации движения групп учащихся к местам проведения занятий, соревнований, игр и отдыха в городском саду им. Коротеева и обратно.

Пути движения транспортных средств к местам разгрузки/погрузки и рекомендуемые пути передвижения учащихся по территории

МБОУ СОШ №5 г. Искитима НСО



	направление движения учащихся от остановок маршрутных транспортных средств
	направление движения транспортного потока
	движение грузовых транспортных средств по территории образовательного учреждения
	искусственное освещение
	МБОУ СОШ №5 г. Искитима НСО ул. Коротеева 1а
	жилая застройка
	спортивная площадка
	проезжая часть
	тротуар
	ограждение образовательного учреждения
	место разгрузки/погрузки

Описание схемы путей движения транспортных средств к местам разгрузки/погрузки и рекомендуемых путей передвижения учащихся по территории МБОУ СОШ №5 г. Искитима НСО

На схеме показана примерная траектория движения транспортного средства на территории МБОУ СОШ №5 г. Искитима, в том числе место погрузки/разгрузки, а также безопасный маршрут движения детей во время погрузочно-разгрузочных работ.

В целях обеспечения безопасного движения детей по территории школы практически исключено пересечение пути движения детей и пути движения транспортных средств.

II. Информация об обеспечении безопасности перевозок детей специальным транспортным средством (автобусом).

ОУ автобуса не имеет.

III. План работы ОУ по профилактике детского дорожно-транспортного травматизма.